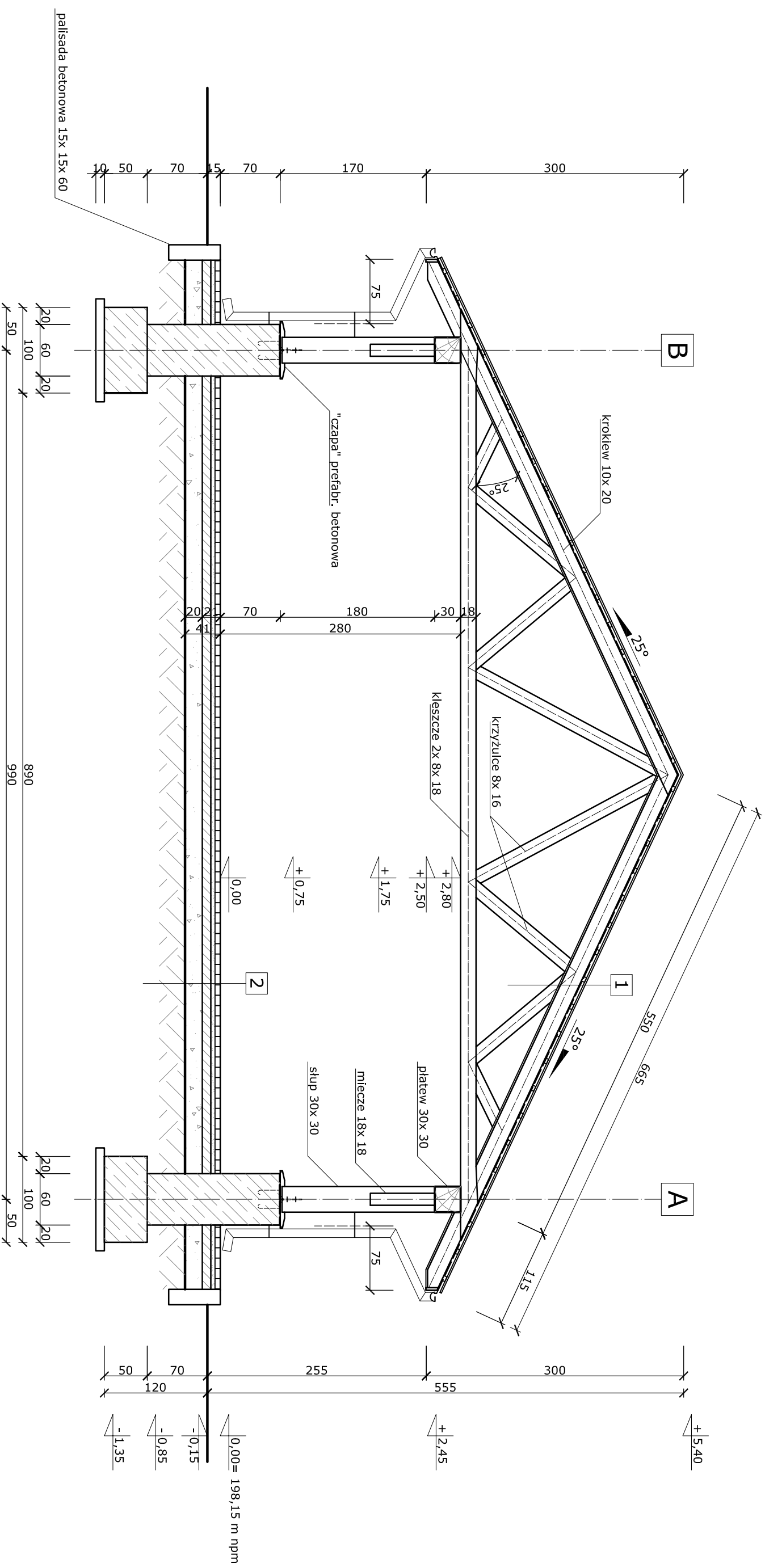



WIATA TURYSTYCZNO- REKREACYJNA W BUSZKOWICZKACH
PRZEKRÓJ A-A skala 1:50



1	blacha dachowa trapezowa (grubość faldy 18 mm)
	łaty 4x 5 cm
	podsuflitka 2,2 cm
	krokwie 10x 20 cm

2	kostka brukowa 6 cm
	podsyпка płaskowo- cementowa 4 cm
	chudy beton 15 cm
	grunt nasypowy zagęszczony 20 cm
	grunt rodzimy

<div><div><div>SERKIS Pracownia Projektowa</div><div>mgr inż. arch. Katarzyna Józwiłk</div><div>ul. Bolesława Chrobrego 54</div><div>37-700 Przemyśl</div><div>tel. 16 670 31 72/ 606 74 73 97</div><div>e-mail: k.serkis@op.pl</div></div></div>			
Temat: BUDOWA WIATY REKREACYJNEJ			
Nazwa rys.: PRZEKRÓJ A-A			
Inwestor: Gmina Żurawica			
ul. Ojca Świętego Jana Pawła II 1, 37-710 Żurawica			
Objekt: wiatka			
kategoria obiektu budowlanego : III			
Projektant: mgr inż. arch. Jerzy Lewosiuk			
upr. nr UAN/VI/8386/4/88			
Opracowanie: mgr inż. arch. Katarzyna Józwiłk			
Adres: działka nr 346/222, obręb 0004 Buszkowiczki			
jednostka ewidencyjna 181310_2 Żurawica			
Specjalność: Architektura			
Podpis: Data: listopad 2021			
Specjalność: Architektura			
Podpis: Data: listopad 2021			
Nr rysunku: A-4			
Nr strony: 1:50			